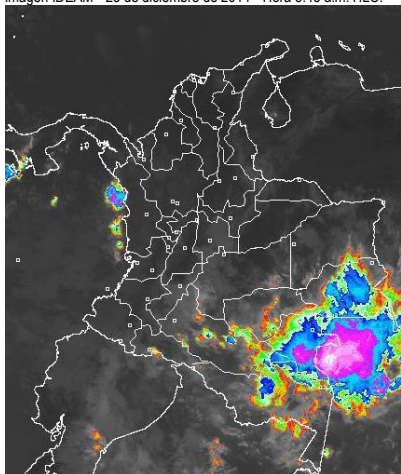


## CONDICIONES HIDROMETEOROLÓGICAS ACTUALES

Durante la mañana en gran parte del territorio nacional han predominado las condiciones parcialmente cubiertas bajo condiciones de tiempo seco; salvo sectores de Tolima, Huila, Amazonas y Chocó donde se han presentado condiciones mayormente cubiertas y presencia de lluvias entre ligeras y moderadas, que en algunos casos las lluvias han venido acompañadas de actividad eléctrica. Se estima que para las horas de la tarde y de la noche se incremente la nubosidad y se presente lluvias en amplias zonas del pacífico colombiano y la región Amazónica, mientras que en las regiones Caribe, Andina y Orinoquia predomine el tiempo seco.

### IMÁGEN SATELITAL

Imagen IDEAM \* 25 de diciembre de 2014 \* Hora 8:45 a.m. HLC.



## PRONÓSTICO CONDICIONES METEOROLÓGICAS ESPECIALES

### ÁREA DEL VOLCÁN CERRO MACHIN

A lo largo de la jornada se prevén condiciones parcialmente cubiertas bajo tiempo seco e incremento de la nubosidad en la tarde.

El SERVICIO GEOLOGICO COLOMBIANO lo reporta en nivel **AMARILLO (III): CAMBIOS EN EL COMPORTAMIENTO DE LA ACTIVIDAD VOLCÁNICA**. 4.80 -75.62

ELEVACIÓN (pies)	DIRECCIÓN	VELOCIDAD	
		NUDOS	Km/h
10,000	ESTE	5 - 10	9 - 18
18,000	ESTE	15 - 20	28 - 37
24,000	ESTE	15 - 20	28 - 37
30,000	SURESTE	10 - 15	18 - 28

### ÁREA DEL VOLCÁN NEVADO DEL HUILA

A lo largo de la jornada se prevén condiciones parcialmente cubiertas bajo tiempo seco e incremento de la nubosidad en la tarde.

El SERVICIO GEOLOGICO COLOMBIANO lo reporta en nivel **AMARILLO (III): CAMBIOS EN EL COMPORTAMIENTO DE LA ACTIVIDAD VOLCÁNICA**. 2.92 -76.05

ELEVACIÓN (pies)	DIRECCIÓN	VELOCIDAD	
		NUDOS	Km/h
10,000	ESTE	5 - 10	9 - 18
18,000	ESTE	15 - 20	28 - 37
24,000	ESTE	15 - 20	28 - 37
30,000	SURESTE	15 - 20	28 - 37

### ÁREA DEL VOLCÁN GALERAS

A lo largo de la jornada se prevén condiciones parcialmente cubiertas bajo tiempo seco e incremento de la nubosidad en la tarde.

El SERVICIO GEOLOGICO COLOMBIANO lo reporta en nivel **AMARILLO (III): CAMBIOS EN EL COMPORTAMIENTO DE LA ACTIVIDAD VOLCÁNICA**. 1.55 -77.37

ELEVACIÓN (pies)	DIRECCIÓN	VELOCIDAD	
		NUDOS	Km/h
10,000	ESTE	5 - 10	9 - 18
18,000	ESTE	15 - 20	28 - 37
24,000	ESTE	15 - 20	28 - 37
30,000	ESTE	15 - 20	28 - 37

### ÁREA DEL VOLCÁN NEVADO DEL RUIZ

A lo largo de la jornada se prevén condiciones parcialmente cubiertas bajo tiempo seco e incremento de la nubosidad en la tarde.

El SERVICIO GEOLOGICO COLOMBIANO lo reporta en nivel **AMARILLO (III): CAMBIOS EN EL COMPORTAMIENTO DE LA ACTIVIDAD VOLCÁNICA**. 4.89 -75.32

ELEVACIÓN (pies)	DIRECCIÓN	VELOCIDAD	
		NUDOS	Km/h
10,000	ESTE	5 - 10	9 - 18
18,000	ESTE	15 - 20	28 - 37
24,000	ESTE	15 - 20	28 - 37
30,000	SURESTE	15 - 20	28 - 37

### ÁREA DEL COMPLEJO VOLCÁNICO CHILES-CERRO NEGRO

A lo largo de la jornada se prevén condiciones parcialmente cubiertas bajo tiempo seco e incremento de la nubosidad en la tarde.

El SERVICIO GEOLOGICO COLOMBIANO lo reporta en nivel **AMARILLO (III): CAMBIOS EN EL COMPORTAMIENTO DE LA ACTIVIDAD VOLCÁNICA** 0.81 -77.93 // 0.76 -77.95

ELEVACIÓN (pies)	DIRECCIÓN	VELOCIDAD	
		NUDOS	Km/h
10,000	ESTE	5 - 10	9 - 18
18,000	ESTE	15 - 20	28 - 37
24,000	ESTE	15 - 20	28 - 37
30,000	ESTE	15 - 20	28 - 37

## LO MÁS DESTACADO

**ALERTA ROJA. PARA TOMAR ACCIÓN** **ALERTA NARANJA. PARA PREPARARSE** **ALERTA AMARILLA. PARA INFORMARSE**

<b>LLUVIAS</b>	Las precipitaciones más significativas se presentaron sobre sectores del piedemonte Llanero y de la región Orinoquia. El mayor volumen se presentó en el municipio de <b>Guayabetal (Cundinamarca)</b> con <b>55.0 mm</b> .
<b>ALERTA ROJA</b>	<ul style="list-style-type: none"> <li>Por probabilidad alta de incendios de la cobertura vegetal en las regiones Andina, Caribe, Amazónica y Orinoquia.</li> </ul>
<b>ALERTA NARANJA</b>	<ul style="list-style-type: none"> <li>Por probabilidad moderada de incendios en la cobertura vegetal en sectores de las regiones Andina y Caribe.</li> <li>Por probabilidad moderada de deslizamientos de tierra en algunas áreas inestables y de alta pendiente localizadas en sectores del departamento de Nariño.</li> <li>Ante las condiciones meteorológicas predominantemente secas, escasa nubosidad y baja humedad relativa, se advierte un descenso significativo de las temperaturas mínimas, lo que podría dar lugar a la ocurrencia de heladas en áreas vulnerables del Altiplano Cundiboyacense.</li> </ul>
<b>OTROS</b>	<ul style="list-style-type: none"> <li>Desde finales de año y hasta mediados o finales de marzo se espera se acentúe la primera temporada seca o de menos lluvias en el País, condición que durante algunos días podrá favorecer descensos significativos de las temperaturas mínimas del aire, que en algunos casos inclusive favorecerán heladas durante las madrugadas, en los altiplanos Cundiboyacense y Nariñense y en algunos sectores de los Santanderes. Se recomienda a floricultores, cultivadores y a la comunidad en general estar atentos al seguimiento de las condiciones meteorológicas y a los Boletines que de manera extraordinaria emita la Oficina de Pronósticos y Alertas del IDEAM.</li> </ul>

Consulte todos los días el pronóstico del tiempo y las alertas hidrometeorológicas vigentes del IDEAM, en un formato de calidad. Alrededor de las 7:30 a. m. está a disposición del público en [www.ideam.gov.co](http://www.ideam.gov.co). Se puede ver también en dispositivos móviles. [AQUÍ](#)

## PRECIPITACIONES

A continuación se relacionan los municipios donde en las últimas 24 horas se registraron precipitaciones iguales o superiores a **20.0 mm**:

DEPARTAMENTO	MUNICIPIO
<b>AMAZONAS</b>	Leticia (42.3)
<b>CAQUETA</b>	Florencia (34.0), Valparaíso (20.0)
<b>CHOCO</b>	Quibdó (53.5)
<b>CUNDINAMARCA</b>	Guayabetal (55.0), Gachalá (21.5)
<b>META</b>	Cubarral (41.0), Lejanías (21.0)
<b>PUTUMAYO</b>	Mocoa (54.2), Villagarzón (30.5)
<b>TOLIMA</b>	Valle De San Juan (41.0), Guamo (27.5)
<b>VAUPES</b>	Mitú (47.0)

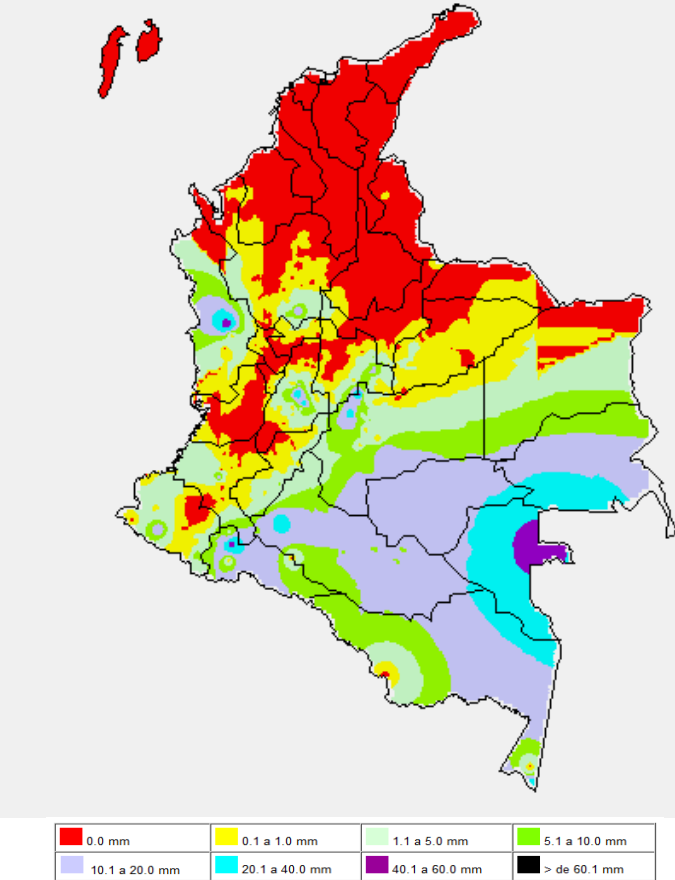
## TEMPERATURAS MÁXIMAS

A continuación se relacionan los municipios donde en las últimas 24 horas se registraron temperaturas iguales o superiores a **35.0°C**:

DEPARTAMENTO	MUNICIPIO
<b>BOLIVAR</b>	Zambrano (36.0), María La Baja (35.6),
<b>CESAR</b>	Valledupar (37.4), Agustín Codazzi (35.8)
<b>CORDOBA</b>	Montería (35.6), Ciénaga De Oro (35.0)
<b>HUILA</b>	Villavieja (35.4)
<b>SUCRE</b>	Sampués (35.0)
<b>TOLIMA</b>	Saldaña (35.8)

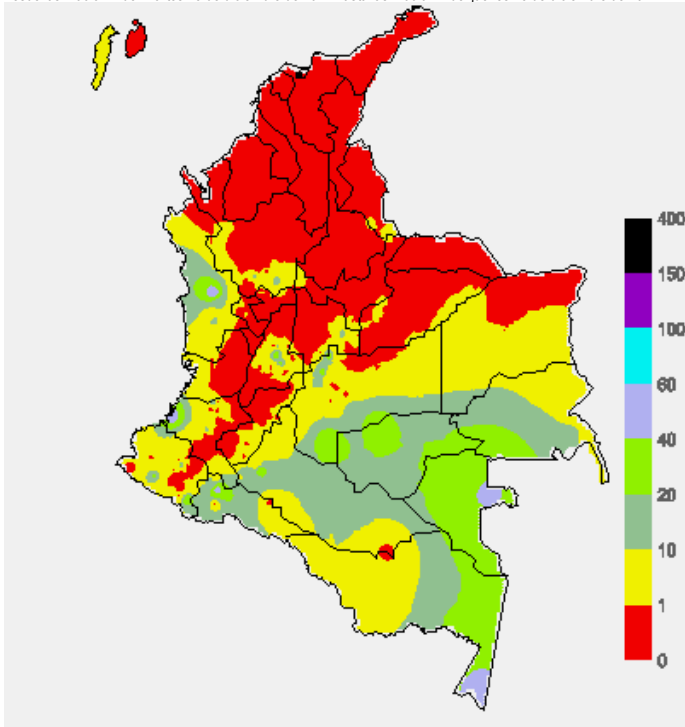
## MAPA DE PRECIPITACIÓN DIARIA

Desde las 7:00 a.m. del miércoles 24 de diciembre de 2014 hasta las 7:00 a.m. del jueves 25 de diciembre de 2014.



## MAPA DE PRECIPITACIÓN ACUMULADA DE LOS ÚLTIMOS 3 DÍAS

Desde las 7:00 a.m. del martes 23 de diciembre de 2014 hasta las 7:00 a.m. del jueves 25 de diciembre de 2014.



## ESTADO DE LOS EMBALSES

A continuación se relacionan los volúmenes útiles diarios (expresados en porcentaje) de reservas de algunos embalses de acuerdo con información consultada en XM

ZONA	EMBALSE	VOLUMEN ÚTIL DIARIO (%)
ANTIOQUIA	MIEL I	80.70
	MIRAFLORES	97.91
	PEÑOL	88.03
	PLAYAS	75.88
	PORCE II	61.90
	PORCE III	44.01
	PUNCHINÁ	26.45
	RIOGRANDE2	91.35
	SAN LORENZO	78.16
CARIBE	TRONERAS	30.41
	URRÁ I	80.67
CENTRO	AGREGADO BOGOTÁ	60.86
	NEUSA	68.60
	SISGA	77.92
	TOMINÉ	57.11
	BETANIA	84.03
	MUÑA	94.54
	PRADO	91.87
	SOGAMOSO	73.59
	CHUZA	72.15
	ESMERALDA	80.86
VALLE DEL CAUCA	GUAVIO	89.07
	ALTO ANCHICAYÁ	9.82
	CALIMA 1	90.15
	SALVAJINA	64.00

## PRONÓSTICO DEL ESTADO DEL TIEMPO A NIVEL NACIONAL PARA LOS DÍAS JUEVES 25 y VIERNES 26 DE DICIEMBRE DE 2014.

REGIÓN	PRONÓSTICO
SABANA DE BOGOTÁ	<b>JUEVES:</b> A lo largo de la jornada se estiman condiciones secas con cielo parcialmente cubierto e intervalos soleados en la ciudad y en la sabana. No se descartan algunas lloviznas esporádicas en horas del mediodía o de la tarde. Se estima una temperatura máxima cercana a los 21°C sobre el mediodía. <b>VIERNES:</b> Se estima que durante la jornada predomine el tiempo seco en gran parte del área.
ANDINA	<b>JUEVES:</b> Se estima cielo parcialmente cubierto a lo largo de la jornada, con tiempo seco en gran parte del norte de la región; hacia el centro y sur se estima nubosidad variada con probables lluvias en zonas del Eje Cafetero, Tolima, Cundinamarca, Boyacá y en el Macizo colombiano en donde se pueden presentar lluvias y/o lloviznas, especialmente en horas de la tarde y noche. <b>VIERNES:</b> Cielo parcialmente cubierto con precipitaciones principalmente en el occidente en zonas de Antioquia, eje Cafetero y en las montañas del sur de la región. El resto del área con predominio de tiempo seco.
CARIBE	<b>JUEVES:</b> Cielo entre ligeramente cubierto y parcialmente cubierto con condiciones secas y soleadas a lo largo de la jornada en amplios sectores de la región, salvo en algunas zonas del sur de los departamentos de Córdoba y Bolívar; donde se pueden presentar lloviznas o lluvias ligeras, especialmente en la tarde o noche. <b>VIERNES:</b> Cielo seminublado con tiempo seco y soleado en gran parte de la región, excepto en el sur de Córdoba; donde se pueden presentar lluvias ligeras.
ARCHIPIÉLAGO DE SAN ANDRÉS, PROVIDENCIA Y SANTA CATALINA	<b>JUEVES:</b> A lo largo del día se presentará cielo seminublado y tiempo seco en San Andrés y Providencia. <b>VIERNES:</b> Se mantendrán las condiciones de tiempo seco con intervalos soleados.
PACÍFICA	<b>JUEVES:</b> Durante la jornada se estima cielo parcialmente cubierto con lluvias y/o lloviznas en sectores de Chocó, Cauca y en Valle del Cauca. Tiempo seco en Nariño. <b>VIERNES:</b> Son previstas condiciones mayormente cubiertas con precipitaciones en áreas de Chocó, Cauca, Valle del Cauca y menos intensas en Nariño.
OCEANO PACÍFICO	<b>JUEVES:</b> Se prevé que se presenten lluvias ligeras y/o lloviznas en sectores cercanos al litoral de Chocó, Cauca y de Valle del Cauca. <b>VIERNES:</b> Cielo mayormente nublado con precipitaciones entre ligeras y moderadas en cercanías al litoral de Cauca, Valle del Cauca y menos intensas en el resto de la costa Pacífica colombiana.

## CONTINUACION PRONÓSTICO

REGIÓN	PRONÓSTICO
MAR CARIBE	<b>JUEVES:</b> Se espera predominio de tiempo seco a lo largo de la jornada con cielo de ligeramente a parcialmente cubierto. <b>VIERNES:</b> Durante la jornada se estima que se presenten lloviznas en alta mar en el occidente de la zona Marítima y el resto del área con predominio de tiempo seco.
INSULAR PACÍFICO	<b>JUEVES:</b> Se prevén lluvias ligeras en Gorgona y tiempo seco en Malpelo. <b>VIERNES:</b> Cielo parcialmente cubierto con precipitaciones en Gorgona y Malpelo.
AMAZÓNICA	<b>JUEVES:</b> En el transcurso de la jornada se estima cielo entre parcial y mayormente nublado, con precipitaciones moderadas en zonas de Amazonas, Vaupés, Guainía y en Guaviare. Lluvias menos intensas en el resto de la región. No se descarta la posibilidad de actividad eléctrica. <b>VIERNES:</b> Se estima que las precipitaciones de mayor intensidad se presenten en el oriente de la región, especialmente en sectores de Guainía, Vaupés y Amazonas. Lluvias menos intensas en Caquetá, Putumayo y Guaviare. No se descarta la posibilidad de actividad eléctrica.
ORINOQUIA	<b>JUEVES:</b> En gran parte de la región se estima que predominen las condiciones secas a lo largo de la jornada. Sin embargo; en la tarde se presentará incremento de la nubosidad y lluvias ligeras en el oriente de Vichada y en el sur de Meta. Hacia el piedemonte no se descartan precipitaciones intermitentes. <b>VIERNES:</b> Son previstas condiciones de tiempo seco en la mayor parte de la región, excepto en el oriente de Vichada; donde se estiman lluvias ligeras.

## ALERTAS VIGENTES Y PRODUCTOS ADICIONALES

Para mayor información sobre el pronóstico del estado del tiempo, informes técnicos diarios, comunicados especiales, mapas diarios de temperaturas máximas y mínimas e información diaria de precipitación se sugiere consultar los siguientes enlaces:

- [MAPA DIARIO DE TEMPERATURA MÁXIMA.](#)
- [MAPA DIARIO DE TEMPERATURA MÍNIMA.](#)
- [INFORMACIÓN DIARIA DE PRECIPITACIÓN Y TEMPERATURA DE LOS PRINCIPALES AEROPUERTOS DEL PAÍS.](#)
- [MOSAICO MAPAS DE PRECIPITACIÓN DIARIA EN MILÍMETROS.](#)

## REGIÓN CARIBE

**ALERTA ROJA:** INCENDIOS DE LA COBERTURA VEGETAL

Amenaza alta de ocurrencia de incendios de la cobertura vegetal en zonas de bosques, cultivos y pastos, localizados en los siguientes municipios y sectores aledaños:

DEPARTAMENTO	MUNICIPIOS
ATLANTICO	Barranquilla, Galapa, Juan de Acosta, Luruaco, Malambo, Piojó, Puerto Colombia, Repelón, Soledad y Tubará.
BOLIVAR	Arjona, Cartagena de Indias, Clemencia, Córdoba, El Carmen de Bolívar, Mahates, María La Baja, Morales, Regidor, Ríoviejo, Santa Catalina, Santa Rosa, Santa Rosa del Sur, Simití, Turbaco, Turbana, Villanueva y Zambrano.
CESAR	Aguachica, Agustín Codazzi, Astrea, Becerril, Bosconia, Chimichagua, Chiriguana, Curumani, El Copey, El Paso, Gamarra, La Gloria, La Jagua de Ibirico, La Paz, Manaure Balcón del Cesar, Pailitas, Pelaya, Pueblo Bello, San Diego, Tamalameque y Valledupar.
CORDOBA	Ayapel, Buenavista, Chima, La Apartada, Loricá, Momil, Montelibano, Moñitos, Planeta Rica, Puerto Libertador, Purísima, San Andrés de Sotavento, San Antero y San Bernardo del Viento.
LA GUAJIRA	Albania, Barrancas, Dibulla, Distracción, El Molino, Fonseca, Hato Nuevo, La Jagua del Pilar, Maicao, Manaure, Riohacha, San Juan del Cesar, Uribí, Urumita y Villanueva.
MAGDALENA	Algarrobo, Aracataca, Ariguaní (El Difícil), Fundación, Guamal, Nueva Granada, Pijiño del Carmen, Plato, Sabanas de San Ángel, San Sebastián de Buenavista, Santa Ana, Santa Marta y Sitónuevo.
SUCRE	San Benito Abad.

**ALERTA NARANJA:** INCENDIOS DE LA COBERTURA VEGETAL.

Amenaza baja a moderada de ocurrencia de incendios de la cobertura vegetal en zonas de bosques, cultivos y pastos, localizados en los siguientes municipios y sectores aledaños:

DEPARTAMENTO	MUNICIPIOS
ATLANTICO	Baranoa, Campo de La Cruz, Candelaria, Manatí, Sabanalarga, Santa Lucía y Usiacurí.
BOLIVAR	San Estanislao y Soplaviento.
SUCRE	Caimito, Chalán, Coloso, Corozal, El Roble, Galeras, La Unión, Los Palmitos, Ovejas, Palmito, Sampués, San Marcos y Sucre.
CORDOBA	Cereté, Chinú, Ciénaga de Oro, Cotorra, Los Córdoba, Montería, Pueblo Nuevo, Sahagún, San Carlos, San Pelayo, Tierralta y Valencia.
MAGDALENA	Ciénaga, El Banco, Pivijay, San Zenón y Santa Bárbara de Pinto.

## REGIÓN ADINA

**ALERTA ROJA:** INCENDIOS DE LA COBERTURA VEGETAL

Amenaza alta de ocurrencia de incendios de la cobertura vegetal en zonas de bosques, cultivos y pastos, localizados en los siguientes municipios y sectores aledaños:

DEPARTAMENTO	MUNICIPIOS
ANTIOQUIA	Amalfi, Angostura, Anorí, Barbosa, Cáceres, Campamento, Carmen de Viboral, Carolina, Caucasia, Concepción, Dabeiba, Frontino, Gómez Plata, Guadalupe, Ituango, Maceo, Marinilla, Nechí, Necoclí, Peque, Rionegro, San Roque, Santa Rosa de Osos, Santo Domingo, Tarazá, Turbo, Uramita, Urrao, Valdivia, Vegachí, Yalí, Yarumal y Yolombó.
BOYACÁ	Almeida, Boavita, Chiscas, Chita, Chivor, Covarachía, El Cocuy, El Espino, Guacamayas, Guateque, Guayatá, Güicán, La Uvita, Macanal, Panqueba, Paya, Ráquira, San Mateo, Soatá, Somondoco, Sutatenza, Tipacoque y Ventaquemada.
CAUCA	Miranda, Puerto Tejada y Villa Rica.
CUNDINAMARCA	Mosquera, Paratebueno, Ubalá y Útica.
NORTE DE SANTANDER	Cárcota, Chinácota, Chitagá y Mutiscua.
SANTANDER	Aratoca, Barichara, Betulia, Cabrera, California, Capitanejo, Cepitá, Charalá, Charta, Confines, Coromoro, Curití, El Carmen, Floridablanca, Galán, Girón, Guaca, Guapotá, Hato, Jordán, Los Santos, Macaravita, Matanza, Mogotes, Ocamonte, Oiba, Onzaga, Palmas Del Socorro, Páramo, Piedecuesta, Pinchote, Rionegro, Sabana De Torres, San Gil, San Joaquín, San Miguel, San Vicente De Chucurí, Santa Bárbara, Simacota, Socorro, Suaita, Suratá, Tona, Valle De San José, Villanueva y Zapatoca.
TOLIMA	Chaparral, Coayima, Espinal, Guamo, Ibagué, Prado, Purificación, Saldad, San Luis y Valle De San Juan.
VALLE DEL CAUCA	Candelaria, Florida, Guacarí y Palmira.

**ALERTA NARANJA:** INCENDIOS DE LA COBERTURA VEGETAL.

Amenaza baja a moderada de ocurrencia de incendios de la cobertura vegetal en zonas de bosques, cultivos y pastos, localizados en los siguientes municipios y sectores aledaños:

DEPARTAMENTO	MUNICIPIOS
ANTIOQUIA	Arboletes, Bello, Belmira, Betania, Betulia, Cisneros, Copacabana, Don Matías, Girardota, Guarne, San José de La Montaña, San Juan de Urabá, San Pedro, San Pedro de Urabá y San Vicente.
BOYACÁ	Cubará, Labranzagrande, Pachavita, Pisba, Siachoque y Tenza.
CAUCA	Guachené y Padilla.
CUNDINAMARCA	Chocontá, Cucunubá, Funza, Guasca, Guatavita, Machetá, Madrid, Manta, Medina, Puerto Salgar, Sesquilé, Suesca y Tibiritá.
NORTE DE SANTANDER	Cucutilla y El Carmen
SANTANDER	Bolívar, Carcasí, Cerrito, Cimitarra, Concepción, El Peñón, El Playón, Guadalupe, Landázuri, San Andrés, Sucre y Vetas.
TOLIMA	Armero (Guayabal) y Ortega.
VALLE DEL CAUCA	Dagua y Jamundí.

**ALERTA AMARILLA:** PROBABILIDAD DE INCREMENTOS SÚBITOS EN APORTANTES A LA CUENCA ALTA DEL RÍO CAUCA.

Los modelos de pronóstico del estado del tiempo prevén ligeras lluvias sobre sectores del departamento del Cauca que podrían generar ascenso en los niveles para algunos ríos con carácter ligero en los afluentes en la parte alta de las cuencas de los ríos Caquetá, Patía y Cauca.

## REGIÓN PACÍFICA

**ALERTA NARANJA:** DESLIZAMIENTOS DE TIERRA.

Amenaza moderada por deslizamientos de tierra áreas inestables localizadas en los departamentos:

DEPARTAMENTO	MUNICIPIOS
NARIÑO	Barbacoas.

**ALERTA AMARILLA: NIVELES DENTRO DE LA FRANJA DE ALTOS A MEDIOS PARA EL CAUCE PRINCIPAL DEL PATIA Y PROBABILIDAD DE OSCILACIONES PARA LOS APORTANTES DE LA CUENCA ALTA Y MEDIA**

Los ríos del corredor del pacífico sur como: Patía, Mira, Mataje, Napi, Tapaje, Timbiquí, Micay, Naya y Anchicayá, presentan una tendencia al descenso en los niveles; sin embargo, se registran algunas lluvias de carácter ligero a moderado en la cuenca alta de estos ríos en los departamentos de Cauca, Nariño y Valle que podría generar incrementos súbitos en los niveles de los ríos.

**REGIÓN ORINOQUIA**

**ALERTA ROJA: INCENDIOS DE LA COBERTURA VEGETAL**

Amenaza alta de ocurrencia de incendios de la cobertura vegetal en zonas de bosques, cultivos y pastos, localizados en los siguientes municipios y sectores aledaños:

DEPARTAMENTO	MUNICIPIOS
ARAUCA	Arauca, Arauquita, Cravo Norte, Fortul, Puerto Rondón, Saravena y Tame.
CASANARE	Aguazul, Hato Corozal, La Salina, Maní, Nunchía, Orocué, Paz De Ariporo, Pore, Sácama, San Luis De Palenque, Támara, Trinidad y Yopal.
META	Cumará, Fuente De Oro, La Macarena, Mapiripán, Mesetas, Puerto Concordia, Puerto Gaitán, Puerto Lleras, Puerto López, Puerto Rico, San Juan De Arama, San Martín y Vistahermosa.
VICHADA	Cumariño, La Primavera, Puerto Carreño y Santa Rosalía.

**REGIÓN AMAZÓNICA**

**ALERTA ROJA: INCENDIOS DE LA COBERTURA VEGETAL**

Amenaza alta de ocurrencia de incendios de la cobertura vegetal en zonas de bosques, cultivos y pastos, localizados en los siguientes municipios y sectores aledaños:

DEPARTAMENTO	MUNICIPIOS
CAQUETA	San Vicente Del Caguan, Solano y Valparaiso.
GUAVIARE	Calamar, El Retorno y San José Del Guaviare.

**MAR CARIBE**

**ALERTA AMARILLA: OLEAJE Y VIENTO**

En amplios sectores del mar caribe nacional se prevé un oleaje entre los 3.0 y 4.0 metros de altura y vientos entre 20 y 30 nudos. Por lo tanto, se recomienda a pescadores y usuarios de embarcaciones de bajo calado consultar con las Capitanías de Puerto antes de zarpar y a los bañistas estar atentos a la evolución del fenómeno.

**OCÉANO PACÍFICO**

**CONDICIONES NORMALES**

Omar FRANCO TORRES, Director General  
Christian EUSCÁTEGUI COLLAZOS, Jefe Oficina del Servicio de Pronósticos y Alertas

Profesionales de turno:  
Jhon VALENCIA, Henry ROMERO, Sonia BERMUDEZ, Ruth LOPEZ y Juan Francisco ALAMEDA.  
Internet: <http://www.ideam.gov.co>  
Correos electrónicos: [servicio@ideam.gov.co](mailto:servicio@ideam.gov.co), [alertas@ideam.gov.co](mailto:alertas@ideam.gov.co)  
Calle 25 d # 96b - 70, piso 3. Bogotá, D.C.  
Teléfono: 3527160 ext. 1334-1336.

Síganos en: Twitter: @IDEAMColombia; Facebook: [www.facebook.com/ideam.instituto](http://www.facebook.com/ideam.instituto)  
YouTube: Canal de Instituto IDEAM / <http://www.youtube.com/user/InstitutoIDEAM>

**ALERTA ROJA PARA TOMAR ACCIÓN** Advierte a los sistemas de prevención y atención de desastres sobre la amenaza que puede ocasionar un fenómeno con efectos adversos sobre la población, el cual requiere la atención inmediata por parte de la población y de los cuerpos de atención y socorro. Se emite una alerta sólo cuando la identificación de un evento extraordinario indique la probabilidad de amenaza inminente y cuando la gravedad del fenómeno implique la movilización de personas y equipos, interrumpiendo el normal desarrollo de sus actividades cotidianas.

**ALERTA NARANJA PARA PREPARARSE** Indica la presencia de un fenómeno. No implica amenaza inmediata y como tanto es catalogado como un mensaje para informarse y prepararse. El aviso implica vigilancia continua ya que las condiciones son propicias para el desarrollo de un fenómeno, sin que se requiera permanecer alerta.

**ALERTA AMARILLA PARA INFORMARSE** Es un mensaje oficial por el cual se difunde información. Por lo regular se refiere a eventos observados, reportados o registrados y puede contener algunos elementos de pronóstico a manera de orientación. Por sus características pretéritas y futuras difiere del aviso y de la alerta, y por lo general no está encaminado a alertar sino a informar.

**CONDICIONES NORMALES** Indica que no existe ninguna clase de alerta para la región o zona mencionada.

°C: grados Celsius; m: metros; mm: milímetros; msnm: metros sobre nivel del mar;  
Km/h: kilómetros por hora

GOES: Geostationary Operational Environmental Satellites (Satélite Geoestacionario Operacional Ambiental).

GOES-13 es el designado GOES-Este, localizado en 75° W sobre el ecuador geográfico.

HLC: hora local colombiana

PNN: Parque Nacional Natural; SFF: Santuario de Fauna y Flora